

# Inspiron 17

5000 Series

## Quick Start Guide

Guide d'information rapide  
クイックスタートガイド



Scan to access  
how-to information

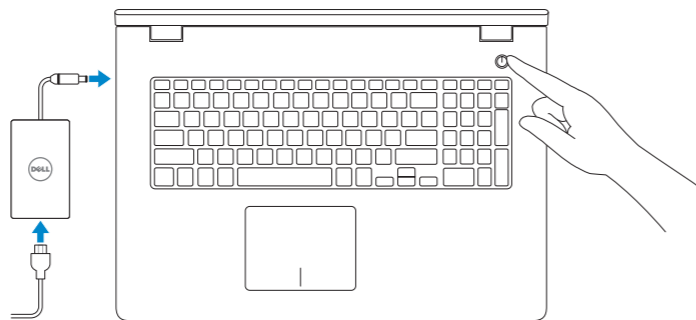
Dell.com/QR/Inspiron/17



## 1 Connect the power adapter and press the power button

Connectez l'adaptateur d'alimentation et appuyez sur le bouton d'alimentation

電源アダプタを接続し、電源ボタンを押す



## 2 Finish Windows setup

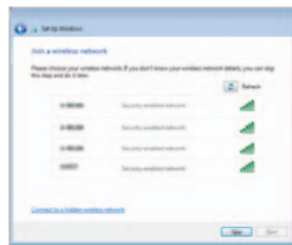
Terminez l'installation de Windows | Windows セットアップを終了する



### Set up password for Windows

Configurez un mot de passe pour Windows

Windows のパスワードを設定する



### Connect to your network

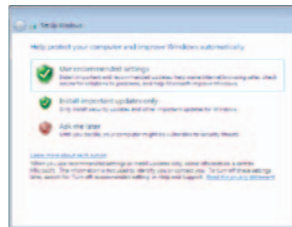
Connectez-vous à votre réseau

ネットワークに接続する

**NOTE:** If you are connecting to a secured wireless network, enter the password for the wireless network access when prompted.

**REMARQUE :** si vous vous connectez à partir d'un réseau sans fil sécurisé, saisissez le mot de passe d'accès au réseau sans fil lorsque vous y êtes invité.

**メモ:** セキュアなワイヤレスネットワークに接続している場合は、プロンプトが表示されたらワイヤレスネットワークにアクセスするパスワードを入力します。



### Protect your computer

Protégez votre ordinateur

コンピュータを保護する

## For More Information

Pour plus d'informations | 詳細

To learn about the features and advanced options available on your computer, click **Start** → **All Programs** → **Dell Help Documentation**.

Pour plus d'informations sur les fonctionnalités et les options avancées disponibles sur votre ordinateur, cliquez sur **Démarrer** → **Tous les programmes** → **Dell Help Documentation**.

お使いのコンピュータで利用可能な機能および高度なオプションについては、**スタート** → **すべてのプログラム** → **Dell ヘルプドキュメント**の順にクリックします。

## Shortcut keys

Touches de fonction | ショートカットキー



Mute audio

Couper le son | 消音する



Decrease volume

Diminuer le volume | 音量を下げる



Increase volume

Augmenter le volume | 音量を上げる



Play previous track/chapter

Lire le morceau ou le chapitre précédent  
前のトラック/チャプターを再生する



Play/Pause

Lire/Pause | 再生/一時停止



Play next track/chapter

Lire le morceau ou le chapitre suivant  
次のトラック/チャプターを再生する



Switch to external display

Basculer vers un moniteur externe | 外部ディスプレイに切り替える



Open Search

Ouvrir Rechercher | 検索を開く



Toggle keyboard backlight (optional)

Activer/Désactiver le rétroéclairage du clavier (en option)  
キーボード背面ライトを切り替える (オプション)



Decrease brightness

Diminuer la luminosité | 輝度を下げる



Increase brightness

Augmenter la luminosité | 輝度を上げる



Toggle Fn-key lock

Verrouiller/Déverrouiller la touche Fn  
ワイヤレスをオン/オフにする



Turn off/on wireless

Activer/Désactiver le sans fil | Fn キーロックを切り替える

**NOTE:** For more information, see *Specifications* at [dell.com/support](http://dell.com/support).

**REMARQUE :** pour plus d'informations, consultez la section *Caractéristiques* sur [dell.com/support](http://dell.com/support).

**メモ:** 詳細は、[dell.com/support](http://dell.com/support) の仕様を参照してください。

## Product support and manuals

Support produits et manuels  
製品サポートとマニュアル

[dell.com/support](http://dell.com/support)

[dell.com/support/manuals](http://dell.com/support/manuals)

## Contact Dell

Contacter Dell | デルへのお問い合わせ

[dell.com/contactdell](http://dell.com/contactdell)

## Regulatory and safety

Réglementations et sécurité | 認可と安全性

[dell.com/regulatory\\_compliance](http://dell.com/regulatory_compliance)

## Regulatory model

Modèle réglementaire | 認可モデル

P26E

## Regulatory type

Type réglementaire | 認可タイプ

P26E001

## Computer model

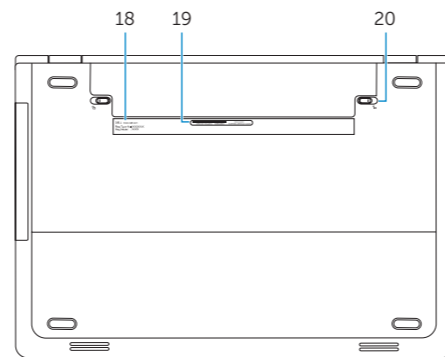
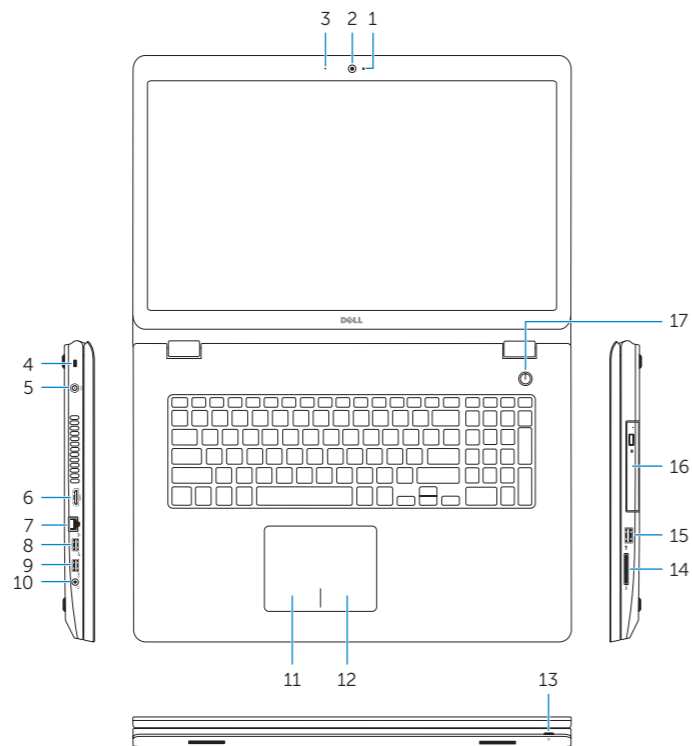
Modèle de l'ordinateur | コンピュータモデル

Inspiron 17-5748

Inspiron 17-5749

# Features

Caractéristiques | 外観



1. Voyant d'état de la caméra
2. Caméra
3. Microphone
4. Emplacement pour câble de sécurité
5. Port de l'adaptateur d'alimentation
6. Port HDMI
7. Port réseau
8. Port USB 2.0
9. Port USB 3.0
10. Port pour casque
11. Zone de clic gauche

12. Zone de clic droit
13. Voyant d'état de l'alimentation et de la batterie
14. Lecteur de carte mémoire
15. Port USB 2.0
16. Lecteur optique
17. Bouton d'alimentation
18. Étiquette de conformité aux normes
19. Étiquette de numéro de série
20. Loquets de verrouillage de la batterie (2)

1. カメラステータスライト
2. カメラ
3. マイク
4. セキュリティケーブルスロット
5. 電源アダプタポート
6. HDMI ポート
7. ネットワークポート
8. USB 2.0 ポート
9. USB 3.0 ポート
10. ヘッドセットポート
11. 左クリックエリア

12. 右クリックエリア
13. 電源およびバッテリーステータスライト
14. メディアカードリーダー
15. USB 2.0 ポート
16. オプティカルドライブ
17. 電源ボタン
18. 認可ラベル
19. サービスタグラベル
20. バッテリーリリースラッチ (2)

1. Camera-status light
2. Camera
3. Microphone
4. Security-cable slot
5. Power-adapter port
6. HDMI port
7. Network port
8. USB 2.0 port
9. USB 3.0 port
10. Headset port

11. Left-click area
12. Right-click area
13. Power and battery-status light
14. Media-card reader
15. USB 2.0 port
16. Optical drive
17. Power button
18. Regulatory label
19. Service Tag label
20. Battery release latches (2)

